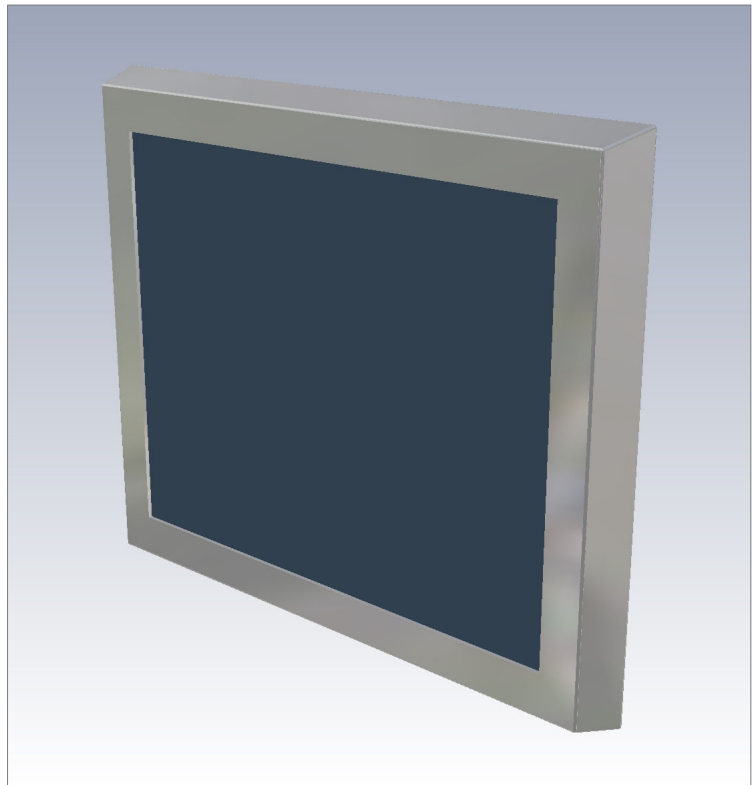


Terminal GD2000TS

Das gbo datacomp Touchscreen-Terminal verbindet auf kleinstem Raum Bildschirmereinheit und PC-Technologie in einem Bauteil vereint. Dabei ist sowohl das Display als auch der PC skalierbar. Die hochwertige Ausstattung und die großen Leistungsreserven garantieren eine vielseitige Verwendbarkeit.

Es ist einfach in unterschiedlichste Gehäusevarianten und Schaltschränke integrierbar. Somit ist das GD 2000TS die optimale Lösung für Fertigungsinformationssysteme in rauher Industrieumgebung.

Das gbo datacomp Touchscreen-Terminal ist als optisch ansprechende, technisch leistungsstarke und sehr robuste Rechneinheit genau die richtige Plattform, um Betriebs- und Personaldaten zu erfassen, auszuwerten und zu visualisieren.



gbo datacomp GmbH

Kleiststraße 6
D-64668 Rimbach
Telefon +49 (0) 6253-808-500
Tefefax +49 (0) 6253-808-300
info@gbo-datacomp.de

Schertlinstraße 12 a
D-86159 Augsburg
Telefon +49 (0) 821-597010
Tefefax +49 (0) 821-581793
www.gbo-datacomp.de

Überreicht durch:

Terminal GD2000TS

Technische Informationen

PC-Systemeinheit	<ul style="list-style-type: none"> - Mainboard Mini ITX - Processor VIA C3/ EDEN EPGA - Speicher 1 DDR266 DIMM socket, bis max. 1GB - Steckplätze 1 x PCI - Grafikunterstützung: integrierte 8x AGP
Externe Schnittstellen	<ul style="list-style-type: none"> - 1 x PS2 Tastatur - 1 x Parallele Schnittstelle, 1 x Serielle Schnittstelle - 1 x RJ-45 LAN Netzwerk - 2 x USB 2.0 Schnittstellen - 1 x VGA Stecker - 1 x RCA Stecker (SPDIF o. TVout), 1 x S-Video Ausgang - 3 x Audio Klinkenbuchsen: line-out, line-in und mic-in; (können als 6 Kanal Ausgang beschaltet werden)
Datenspeicher	<ul style="list-style-type: none"> - HDD – 80 GB IDE, Schnittstelle, 7200 U/min
LCD	<ul style="list-style-type: none"> - 15" TFT Technologie - Farben: 16 Millionen - Pixel: 1024 x 768 - Helligkeit: typ. 250 cd/m² - Kontrast: max. 400:1 - Hintergrundbeleuchtung - Schnittstellen: analog und LVDS - On screen Display optional - Betrachtungswinkel horizontal+vertikal 85
Touch-Optionen	<ul style="list-style-type: none"> - resistiv, kapazitiv, acoustic wave
Stromversorgung	<ul style="list-style-type: none"> - externes Tischnetzteil, 12V DC +/- 5%
Leistungsaufnahme	<ul style="list-style-type: none"> - Standby 27 Watt, Operating Peak 70 Watt
Temperaturbereich	<ul style="list-style-type: none"> - Norm. Betriebsbereich: +5°C bis +40°C - Lagertemperatur: -20°C bis 50°C
Abmessungen (BxHxT), Gewicht	<ul style="list-style-type: none"> - 410 mm x 88 mm x 320 mm, Gewicht: 6,8 kg (inkl. ext. Netzteil)
Betriebssysteme	<ul style="list-style-type: none"> - Microsoft Windows 2000, Microsoft Windows XP, SuSE Linux
Zulassungen	<ul style="list-style-type: none"> - CE nach EN 60950, EN 55022, FTZ A